

Montavimo būdai

Montavimui reikia šių įrankių: pjūklų, plaktuko ir vinių.

Laikykites šių pagrindinių taisyklių:

1 taisyklė:

Su lentjuostės, virvelės ir kampuočio pagalba lakštus klokite vienoje tiesioje linijoje ir tiksliai suderinkite kampus.

2 taisyklė:

Lakštus klokite su pusės lakšto persidengimu (antrą eilę pradėkite nuo pusės lakšto). Visuomet klokite prieš vėjo kryptį, nuo apatinio stogo krašto link kraigo.

3 taisyklė:

Vinis kalkite bangos viršuje vertikaloje padėtyje. Lakštų persidengimo srityje pritvirtinkite kiekvieną bangą. Įprastai reikia tvirtinti kas 3 bangą. Iš pradžių pritvirtinkite antrą ir priešpaskutinę bangą, patikrinkite, ar lakštas stipriai laikosi ir tik tada iki galo sukalkite vinis.

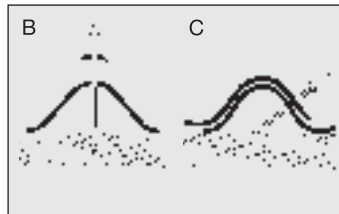
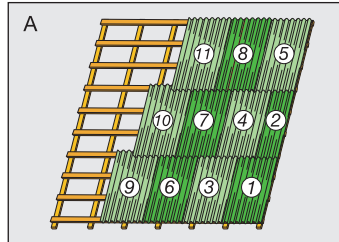
Produkto stabilumas priklauso nuo teisingo prikalo!

gutta banguotus bituminius lakštus tvirtinkite su originaliais **gutta Super-S** vinimis su PE sandarinančia poveržle. Vinių pakuotėje rasite išsamią klojimo instrukciją.

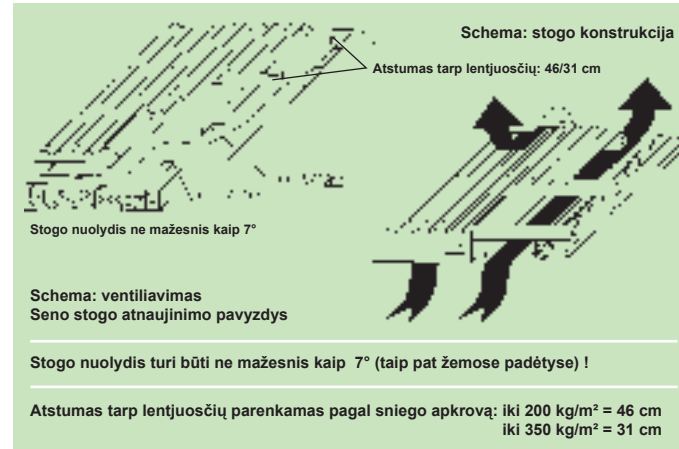
4 taisyklė:

Norint išvengti kondensato bei karščio susidarymo, būtina laikytis nurodymų dėl ventilacijos pagal DIN 4108 (EN 4108)! Baguotas lakštų profilis nėra ventilacija.

- 1. Stogo ilgis iki 10 m**
ventiliacinė įėjimo anga – 200 cm² ilgio metrui;
ventiliacinė išėjimo anga – 100 cm² ilgio metrui.
- 2. Stogo ilgis virš 10 m**
ventiliacinė įėjimo anga – 2000 cm²/100 m² stogo paviršiaus ploto;
ventiliacinė išėjimo anga – ¼ įeinančio oro.
Seno stogo remonto pavyzdys



Skaičiavimo pavyzdys, kai gegnės ilgis 13 m
Įeinantis oras = 20 cm² x gegnės ilgis 13 m = 260 cm²
Jei latakų ventiliacinės grotelės įeinantį orą sumažina 30 %, tai šią dalį reikia pridėti.
Taigi: 260 cm² + 30 % = 338 cm² kiekvienu latakų bėginiu m



Lašančiam kondensatui nutekėti turi būti pritvirtinti garams pralaidūs stogų bėgeliai (kondensatas neturi bėgti į stogvamzdžius). Bituminė medžiaga kondensatą gali nudažyti ruda.

5 taisyklė:

Vaikščioti tik ant svorį išlyginančios lentos!

Senų stogų renovacija

Ekonomiškam seno stogo atnaujinimui labai svarbūs yra lakšto lankstumas, stabilumas ir mažas svoris. Mūsų renovacinė sistema leidžia Jums be jokių konstrukcinių problemų profesionaliai atnaujinti seną pastatą.

- 1 žingsnis:** Laikanti stogo konstrukcija (tašų pritvirtinimas).
- 2 žingsnis:** Grebėstavimas (grebėstų, skirtų banguotiems bituminiams lakštams tvirtinti, montavimas).
- 3 žingsnis:** Banguotų bituminių lakštų klojimas.

Jūsų atnaujinimo sistemos privalumai:

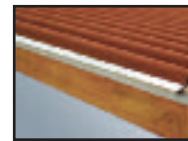
- Senos stogo dangos nereikia nuimti ir išmesti;
- Nereikia nutraukti pastatų vykdomos veiklos;
- Atnaujinimo darbai nepriklauso nuo oro sąlygų;
- Labai sumažėja išlaidos;
- Sena stogo danga išlieka kaip izoliuojantis apatinis stogas.

Originalūs gutta reikmenys



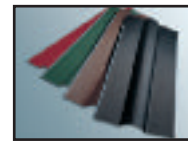
Vinis gutta Super-S

Cinkuotos, su polietileno sandarinančia poveržle
Matmenys – 2,8 x 70 mm
Paspriešinimo traukimui jėga – 105 kN



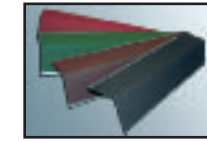
Kampinė lentjuostė

Kraštai cinkuoti 0,5 mm storio plienine skarda su perforuotomis kas 15 cm vinių kiaurymėmis.
Ilgis – 200 cm.



Kraigo karūnos ir frontonų kampuočiai su sustiprintu cinkuoto plieno kraštu

Ilgis – 115 cm.
Neto ilgis – 100 cm.



Skaidrūs poliesterio lakštai

atitinkamai suderinami su guttanit 76/18
gutta do it 62/28 ir guttapral 95/31
ilgis: 2,00 m
neto ilgis: 1,85 m



Dantytos juostos

atitinkamai suderinamos su guttanit 76/18
gutta do it 62/28 ir guttapral 95/31, frontono užkaištis
spalva: antracito
plotis: 20 mm ilgis: 100 cm (guttapral: 88,5 cm)
Pakuotėje: 10 vienetų

Garantija

Visiems gutta banguotiems bituminiams lakštams suteikiama 15 metų garantija nuo kiauryminio pratekėjimo, išskyrus tuos atvejus, kai dėl klimato ar fizinių aplinkybių susidaro nenugalimos (force majeure) sąlygos. Garantija galioja tik tada, kai laikomasi visų lakštų montavimo instrukcijų. Instrukcijos yra vinių pakuotėse. Garantijos sąlygos smulkiau išvardintos montavimo instrukcijoje.

Spalvos, dydžio ir kiti nukrypimai yra galimi, atsižvelgiant į paprastai leistinus skirtumus. Atkreipkite dėmesį į šalyje galiojančius statybos nurodymus. Mūsų instrukcijos neatleidžia vartotojų nuo pareigos ir asmeninės atsakomybės patikrinti, ar produktas yra tinkamas bei naudojamas tinkamoje vietoje. Jei kyla abejonių, pasitarkite su specialistais. Visi duomenys ir brėžiniai pateikiami su gamintojo nurodymais.

Mes pasilikame teisę keisti techninius duomenis.



Prospekto Nr. 9501301

4 0 0 3 4 1 2 1 0 6 8 8 5 1

LT - 40/05 - 10 - Dinner Druck

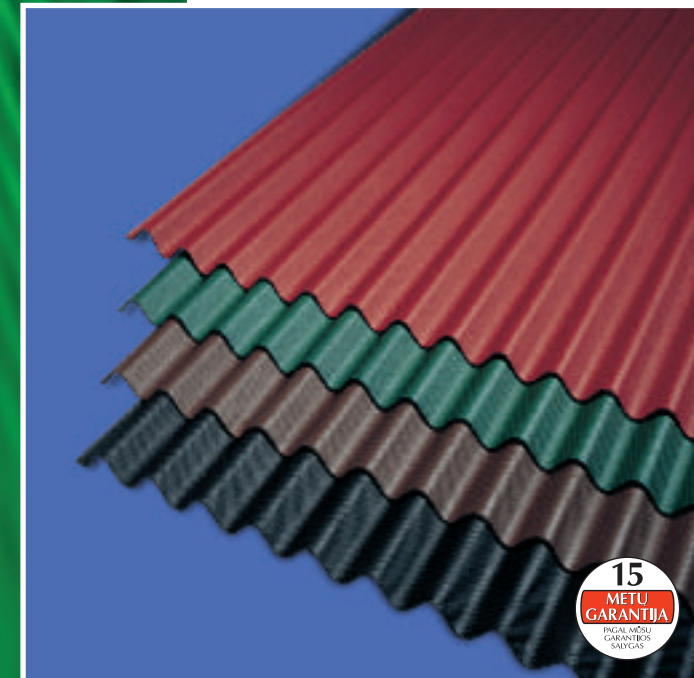


gutitanit®

guttapral®

gutta do it®

Banguotieji bituminiai lakštai pagaminti iš pilnai pigmentuoto bitumo



15 METŲ GARANTIJĄ
PAGAL MŪSŲ GARANTIJOS SĄLYGAS

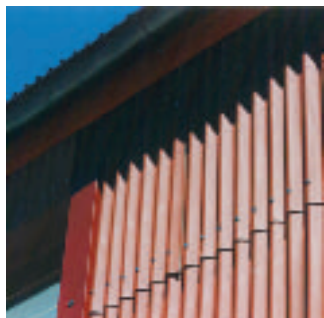
Pirmieji banguotieji bituminiai lakštai pagaminti iš pilnai pigmentuoto bitumo be formaldehido. Lakštų tikroji spalva susiformuoja, veikiant tiesioginiams saulės spinduliams.

Banguotieji bituminiai lakštai pagaminti iš pilnai pigmentuoto bitumo

Pirmieji banguotieji bituminiai lakštai pagaminti iš pilnai pigmentuoto bitumo be formaldehido. Lakštų tikroji spalva susiformuoja, veikiant tiesioginiams saulės spinduliams.



Pramoninių objektų stogai



Sienų danga



Atnaujinami stogai



„Pasidaryk pats“ gaminiai

Privalumai

- Maža kaina;
- Didelis dengiamas plotas;
- Natūralios spalvos;
- Be asbesto;
- Perdirbamas produktas;
- Lengvumas.

Panaudojimo sritys

- Stogų danga;
- Sienų danga;
- „Pasidaryk pats“ gaminiai.



Produktas ir jo savybės

gutta naturcolor pirmieji banguotieji bituminiai lakštai pagaminti iš pilnai pigmentuoto bitumo be formaldehido. Lakštų tikroji spalva susiformuoja, veikiant tiesioginiams saulės spinduliams. Natūrali bituminių lakštų paviršiaus oksidacija pašviesina spalvas.

gutta banguoti bituminiai lakštai yra vieni iš pigiausių stogo bei sienų dangų, kurios visame pasaulyje naudojamos jau dešimtmečiais. Milijonai **guttanit**, **guttapral**, **gutta do it** paklotų lakštų demonstruoja dangos tvirtumą bei ilgą amžiusumą įvairiose klimato sąlygose. Maksimalus lakštų atsparumo smūgiui rodiklis viršija oficialiai reikalaujamą reikšmę. Šis rezultatas gaunamas gamybos procese naudojant patentuotą sluoksninimo bei lakštų formavimo technologiją.

Kokybė

Svarbiausia banguotojų bituminių **gutta** lakštų savybė – kokybė. Šių lakštų per paskutinius dešimtmečius paklota milijonai. Siekiant užtikrinti visų produktų kokybę, **gutta** banguoti bituminiai lakštai nuolat stebimi ir tikrinami Karlsrue Technologijos universiteto medžiagų tikrinimo Institute. Tokiu būdu visame pasaulyje **gutta** banguotiems bituminiams lakštams yra suteikiama 15 metų garantija nuo kiauryminio pratekėjimo.

Lankstumas

Dėl pluošto skaidulų, kurių dauguma išsidėsčiusios išilgai bangų, lakštai yra labai lankstūs. **gutta** banguotus bituminius lakštus galima optimaliai pritaikyti prie lakštus laikančių konstrukcijų. Ši savybė idealiai tinka atliekant senų stogų atnaujinimo darbus. **gutta** lakštus galima kloti ant paviršiaus, kurio išilginis lenkimo spindulys didesnis nei 8 metrai.

Didelis stabilumas ir mažas svoris

Dėl patentuotos daugiasluoksnės struktūros **gutta** banguoti bituminiai lakštai lengvi ir kartu labai stabilūs. Be to, lygiagrečiai bangoms išsidėsčiusios pluošto skaidulos neleidžia lakštams dėl lietaus ar drėgmės įdubti tarp sijų. Nedidelio svorio lakštams galima naudoti lengvas atramines konstrukcijas.




Gaminio apžvalga

Gutta banguoti bituminiai lakštai gali būti tokių tipų: **guttanit naturcolor**, **guttapral naturcolor**, **gutta do it naturcolor**. Skirtumai parodyti šioje lentelėje.

Sandėliavimas

Sandėliuokite švarioje ir sausoje vietoje. Sandėliuojant lakštus drėgnose ar šlapiose, nepakankamai vėdinamose sąlygose, lakštų kokybė gali pablogėti. Šiuo atveju, mes neprisiimsime jokios atsakomybės.

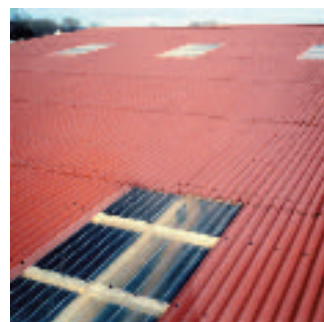
Techniniai duomenys ir detalės

Produktas	guttanit	guttapral	gutta do it
Lakšto dydis:	2,0 x 1,06 m	2,0 x 0,95 m	2,0 x 0,87 m
Visas dengiamas plotas:	2,12 m ²	1,90 m ²	1,74 m ²
Neto dengiamas plotas:	1,82 m ²	1,58 m ²	1,50 m ²
Bangos :	76/30 mm 	95/31 mm 	62/28 mm 
Bangų skaičius:	14	10	14
Svoris:	apie 2,8 kg/m ²	apie 2,8 kg/m ²	apie 2,8 kg/m ²
Specifiniai privalumai:	Didesnis neto paviršiaus plotas, didžiausias dengiamas plotas	Platesnės bangos, lyginant su kitais lakštais	Patogiausias kilnoti dydis, puiki išvaizda ant mažo ploto paviršių
Lentjuostės:	Visiems gutta banguotiems bituminiams lakštams tarpas tarp sijų (naudojant 60 x 60 mm sijas) turi būti: Kai sniego apkrova iki 200 kg/m ² = 46 cm Kai sniego apkrova iki 350 kg/m ² = 31 cm		
Stogo nuolydis:	stogo nuolydis turi būti ne mažesnis kaip 7° (taip pat ir žemose padėtyse)!		

Pagrindinės naudojimo sritys

Ekonomiška konstrukcija visuomeninės ir specialios paskirties objektams:

- Gamybos pastatai
- Žemės ūkio pastatai
- Sodo pastogės
- Vasarnamiai
- Sandėliai
- Privatūs pastatai
- Komerciniai pastatai
- Ir kita...



Sandėlių dengimas



Žemės ūkio statinių dengimas

Spalvų paletė

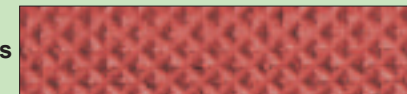
Rudas melninas



Gyvatės žaluma



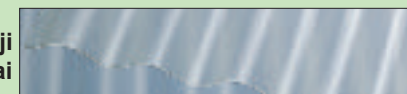
Juodas bazaltas



Purpurinis raudnumas



Skaidrūs banguotieji lakštai



Dėl spalvų įvairovės teiraukitės papildomai!